

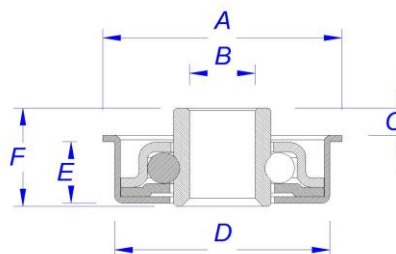


## TRAGROLLENLAGER METALL

Tragrollenlager aus carbonitriertem und verzinktem Stanzblech mit durchgehärteten Stahlkugeln, geeignet für Wälzlager. Es wird geölt geliefert, bietet hervorragende Laufruhe und ist wirtschaftlich.

### ANWENDUNGEN

- Schwerkraft- oder Traktionsförderrollen
- RÄDER



CODICE	DESCRIZIONE	A	B	C	D	E	F
TR18F6	Tragrollenlager Metall Ø 18 bore 6 verzinkt	17,5	6,1	1,5	15,7	5,5	7,5
TR18F7	Tragrollenlager Metall Ø 18 bore 7 verzinkt	17,5	7,1	1,5	15,7	5,5	7,5
TR24F7	Tragrollenlager Metall Ø 24 bore 7 verzinkt	23,5	7,1	3	20,5	7	11
TR24F8	Tragrollenlager Metall Ø 24 bore 8 verzinkt	23,5	8,1	3	20,5	7	11
TR25F7	Tragrollenlager Metall Ø 25 bore 7 verzinkt	24,5	7,1	3	22,2	7	11
TR30F7	Tragrollenlager Metall Ø 30 bore 7 verzinkt	29,5	7,1	4	26,8	7	12,6
TR30F8	Tragrollenlager Metall Ø 30 bore 8 verzinkt	29,5	8,1	4	26,8	7	12,6
TR30F10	Tragrollenlager Metall Ø 30 bore 10 verzinkt	29,5	10,1	3,5	27,8	9	13,6
TR32F7	Tragrollenlager Metall Ø 32 bore 7 verzinkt	31,5	7,1	2,5	28,8	7,5	11
TR32F8	Tragrollenlager Metall Ø 32 bore 8 verzinkt	31,5	8,1	2,5	28,8	7,5	11
TR32F10	Tragrollenlager Metall Ø 32 bore 10 verzinkt	31,5	10,1	2	28,8	7,5	11
TR32FE11B	Tragrollenlager Metall Ø32 bore sechseckig 11 verzinkt	31,5	ES11	2	28,8	7,5	11
TR32F12	Tragrollenlager Metall Ø 32 bore 12 verzinkt	31,5	12,1	2	28,8	7,5	11
TR40F7	Tragrollenlager Metall Ø 40 bore 7 verzinkt	39,5	7,1	4	37,2	10	15,4
TR40F8	Tragrollenlager Metall Ø 40 bore 8 verzinkt	39,5	8,1	4	37,2	10	15,4
TR48F7	Tragrollenlager Metall Ø 48 bore 7 verzinkt	47,5	7,1	3,5	44,5	10,8	15,4
TR48F8	Tragrollenlager Metall Ø 48 bore 8 verzinkt	47,5	8,1	3,5	44,5	10,8	15,4
TR48F10	Tragrollenlager Metall Ø 48 bore 10 verzinkt	47,5	10,1	3,5	44,5	10,8	15,8
TR48F12	Tragrollenlager Metall Ø 48 bore 12 verzinkt	47,5	12,1	3,5	44,5	10,8	15,8
TR50F7	Tragrollenlager Metall Ø 50 bore 7 verzinkt	49,5	7,1	4	47,2	10,3	15,4
TR50F8	Tragrollenlager Metall Ø 50 bore 8 verzinkt	49,5	8,1	4	47,2	10,3	15,4
TR50F10	Tragrollenlager Metall Ø 50 bore 10 verzinkt	49,5	10,1	4	47,2	10,3	15,8
TR50F12	Tragrollenlager Metall Ø 50 bore 12 verzinkt	49,5	12,1	4	47,2	10,3	15,8

**CMM Italy srl**

30030 Mellaredo di Pianiga (VE) Via Tagliamento, 10 - Tel. 041 5190344 - Fax 0415194646

Mail: [info@cmmitaly.com](mailto:info@cmmitaly.com) - [www.cmmitaly.com](http://www.cmmitaly.com)