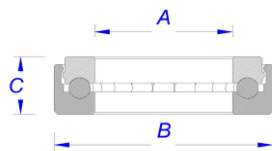


## AXIAL-RILLENKUGELLAGER GETREHT

Axial-Rillenkugellager aus gestanztem Blech. Kostengünstig dank schnellem Produktionsprozess. Geeignet für hohe Belastungen bei niedrigen Drehzahlen. Die durch den Fertigungsprozess bedingte Kaltverfestigung des Blechs, kombiniert mit der Wärmebehandlung der kugelberührenden Teile und dem galvanischen Schutz der Komponenten, sorgt für höchste Leistungsfähigkeit und exzellente mechanische Eigenschaften.

Auf Anfrage stellen wir Ihnen gerne ein Produktzertifikat aus.

Oberflächenbehandlung: weiß verzinkt, tropfenbeständig, schwarz verzinkt, messingplattiert, vernickelt, bronzeplattiert.



### ANWENDUNGEN

- Scharniere für Türen und Fenster
- Scharniere für Industrietüren
- Scharniere für Brandschutztüren
- Scharniere für Sicherheitstüren und Fenster
- Drehstühle
- KAMERASTATIVE
- DREHBARE ANZEIGEN

**OBERFLÄCHENBEHANDLUNG: VERZINCT; SCHWARZ VERZINKT; VERNICKELT.**

CODE	BESCHREIBUNG	ABMESSUNGEN			MATERIAL		Lastkapazität DaN (Stahl)*
		A	B	C	Stahl	Edelstahl	
RT10X3F5	Axial-Rillenkugellager 9,9X3 bore 5,05	5,05	9,9	3		•	20
RT10X5.3F5	Axial-Rillenkugellager 9,9X5,3 bore 5,05	5,05	9,9	5,3		•	20
RT11X3.2F5	Axial-Rillenkugellager 11X3,2 bore 5	5,1	11	3,2		•	20
RT12½X5.6F6	Axial-Rillenkugellager 12,5X5,6 bore 6	6,1	12,5	5,6		•	30
RT15X6F9	Axial-Rillenkugellager 15X6 bore 9	9,1	15	6		•	30
RT15X6½F7	Axial-Rillenkugellager 15X6,5 bore 7	7,1	15	6,5	•	•	30
RT16X5F8	Axial-Rillenkugellager 16X5 bore 8	8,1	16	5	•		50
RT16X7F8	Axial-Rillenkugellager 16X7 bore 8	8,1	16	7	•		60
RT17X7F9	Axial-Rillenkugellager 17X7 bore 9	9,1	17	7		•	70
RT18X6F10	Axial-Rillenkugellager 18X6 bore 10	10,1	18	6	•		100
RT18X7F10	Axial-Rillenkugellager 18X7 bore 10	10,1	18	7	•		100
RT19X7F11	Axial-Rillenkugellager 19X7 bore 11	11,1	19	7	•		150
RT20X7F12	Axial-Rillenkugellager 20X7 bore 12	12,1	20	7	•	•	200
RT21X7F13	Axial-Rillenkugellager 21X7 bore 13	13,1	21	7	•		200
RT22X7F14	Axial-Rillenkugellager 22X7 bore 14	14,1	22	7	•	•	250
RT23X7F12	Axial-Rillenkugellager 23X7 bore 12	12,1	23	7	•		250
RT24X7F16	Axial-Rillenkugellager 24X7 bore 16	16,1	24	7	•	•	250
RT25X7F15	Axial-Rillenkugellager 25X7 bore 15	15,1	25	7	•		250
RT25X7F17	Axial-Rillenkugellager 25X7 bore 17	17,1	25	7	•		250
RT25X8F14	Axial-Rillenkugellager 25X8 bore 14	14,1	25	8	•	•	250
RT26X7F18	Axial-Rillenkugellager 26X7 bore 18	18,1	26	7	•	•	270
RT26X9F12	Axial-Rillenkugellager 26X9 bore 12	12,1	26	9	•	•	270
RT27X6½F16	Axial-Rillenkugellager 27X6,5 bore 16,5	16,5	27	6,5	•		280
RT27X7F17	Axial-Rillenkugellager 27X7 bore 17	17,1	27	7	•		280
RT28X6½F15½	Axial-Rillenkugellager 28X6,5 bore 15,5	15,5	28	6,5	•	•	280
RT28X7F20	Axial-Rillenkugellager 28X7,2 bore 20,4	20,4	28	7,2	•		280
RT30X6½F17	Axial-Rillenkugellager 30X6.5 bore 17	17,1	30	6,5	•		300
RT30X7F17	Axial-Rillenkugellager 30X7 bore 17	17,1	30	7	•		300
RT30X8F15	Axial-Rillenkugellager 30X8 bore 15	15,1	30	8	•		300
RT30X8F16	Axial-Rillenkugellager 30X8 bore 16	16,1	30	8	•		300
RT30X8F17	Axial-Rillenkugellager 30X8 bore 17	17,1	30	8	•		300
RT30X9F17	Axial-Rillenkugellager 30X9 bore 17	17,1	30	9	•		300
RT30X10F17	Axial-Rillenkugellager 30X10 bore 17	17,1	30	10	•		300
RT32X8F20	Axial-Rillenkugellager 32X8 bore 20	20,1	32	8	•	•	350
RT32X8F22	Axial-Rillenkugellager 32X8 bore 22	22,1	32	8	•		350
RT32X8F24	Axial-Rillenkugellager 32X8 bore 24	24,1	32	8	•		350
RT32X8.3F20	Axial-Rillenkugellager 32X8,3 bore 20	20,1	32	8,3	•		350
RT32X8.8F20	Axial-Rillenkugellager 32X8,8 bore 20	20,1	32	8,8	•		350
RT32X9F20	Axial-Rillenkugellager 32X9 bore 20	20,1	32	9	•	•	350
RT32X10F20	Axial-Rillenkugellager 32X10 bore 20	20,1	32	10	•		350
RT33X10F18½	Axial-Rillenkugellager 33X10 bore 18,5	18,5	33	10	•		350
RT38X12F25	Axial-Rillenkugellager 38X12 bore 25	25,1	38	12	•		400
RT40X11F25	Axial-Rillenkugellager 40X11 bore 25,3	25,3	40	11	•		400

\* Die Bewertung bezieht sich ausschließlich auf Stahllager.

**CMM Italy srl**

30030 Mellaredo di Pianiga (VE) Via Tagliamento, 10 - Tel. 041 5190344 - Fax 0415194646

Mail: info@cmmitaly.com - www.cmmitaly.com

