

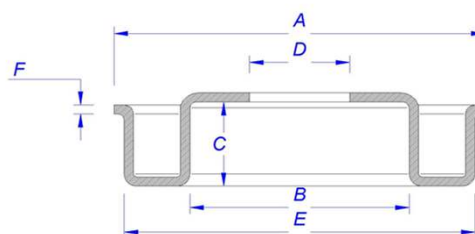


## Scatole per rulli

Supporti, dischi e pignoni sono accessori in lamiera stampata a freddo per la costruzione di rulliere. Tra i vari articoli la scatola per rullo serve ad ospitare un cuscinetto volvente per la costruzione del rullo trasportatore.

### IMPIEGHI:

- RULLI TRASPORTATORI
- RULLIERE
- LINEE PER LA MOVIMENTAZIONE DI PANNELLI



CODE	DESCRIPTION	A	B	C	D	E	F
S50H10C32F20SP3	SCATOLA X RULLO Ø 50 H10 CUSC. 32 FORO 20 SP. 2,8	49,7	32	10	20	44,5	1,5
S50H10C32F21	SCATOLA X RULLO Ø 50 H10 CUSC. 32 FORO 21	49,7	32	10	21	46,5	1,5
S60H12C32F20	SCATOLA X RULLO Ø 60 H12 CUSC. 32 FORO 20	59,8	32	12	20	56,3	1,5
S60H14C35F16	SCATOLA X RULLO Ø 60 H14 CUSC. 35 FORO 16	59,2	35	14	16	56	1,5
S60H14C35F22	SCATOLA X RULLO Ø 60 H14 CUSC. 35 FORO 22	59,2	35	14	22	56	1,5
S60H14C35F22SP3	SCATOLA X RULLO Ø 60 H14 CUSC. 35 FORO 22 SP. 2,8	59,2	35	14	22	54	1,5
S76H9C32F13	SCATOLA X RULLO Ø 76 H 9 CUSC. 32 FORO 13	75,5	32	9	13	71,8	1,5
S76H9C35F16	SCATOLA X RULLO Ø 76 H 9 CUSC. 35 FORO 16	75,5	35	9	16	71,8	1,5
S76H14C32F19	SCATOLA X RULLO Ø 76 H14 CUSC. 32 FORO 19	75,5	32	13,5	19	71,5	1,5
S76H14C35F16	SCATOLA X RULLO Ø 76 H14 CUSC. 35 FORO 16	75,5	35	13,5	16	71,5	1,5

**CMM Italy srl**

30030 Mellaredo di Pianiga (VE) Via Tagliamento, 10 - Tel. 041 5190344 - Fax 0415194646

Mail: [info@cmmitaly.com](mailto:info@cmmitaly.com) - [www.cmmitaly.com](http://www.cmmitaly.com)

## Accessori per rulli

Supporti, dischi e pignoni sono accessori in lamiera stampata a freddo per la costruzione di rulliere. Tra i vari articoli lascatola per rullo serve ad ospitare un cuscinetto volvente per la costruzione del rullo trasportatore.

### IMPIEGHI:

- RULLI TRASPORTATORI
- RULLIERE
- LINEE PER LA MOVIMENTAZIONE DI PANNELLI

FOTO	CODICE	DESCRIZIONE
	DISPAN85X16F10B	DISCO SPANDICOLLA Ø85X16 FORO 10 ZINCATO
	SUPSALDS10G	SUPPORTO A SALDARE SPACCO 10 GREZZO
	SUPSALDS13G	SUPPORTO A SALDARE SPACCO 13 GREZZO
	DIS42X2G	DISCO STAMPATO Ø 42 X 2 GREZZO
	DIS55X2F8G	DISCO STAMPATO Ø 55 X 2 FORO LATERALE Ø 8 GREZZO
	DIS70X2F8G	DISCO STAMPATO Ø 70 X 2 FORO LATERALE Ø 8 GREZZO
	PIS72X3F35G	PIGNONE STAMP. Ø71X3 FORO 35 CON 16 DENTI GREZZO

**CMM Italy srl**

30030 Mellaredo di Pianiga (VE) Via Tagliamento, 10 - Tel. 041 5190344 - Fax 0415194646  
 Mail: [info@cmmitaly.com](mailto:info@cmmitaly.com) - [www.cmmitaly.com](http://www.cmmitaly.com)