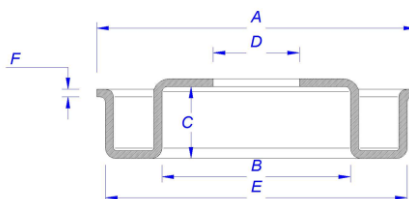


Stützen, Scheiben und Ritzel sind kaltgeformte Blechbauteile für den Bau von Rollenförderern. Das Rollengehäuse beherbergt unter anderem ein Wälzlager für die Konstruktion der Förderrolle.

ANWENDUNGEN


- Förderrollen
- Rollenförderer
- PANELHANDLINGSLINIEN

Lagerhalter



CODICE	DESCRIZIONE	A	B	C	D	E	F
S50H10C32F20SP3	LagerhalterØ 50 H10 kugel 32 bore 20 SP. 2,8	49,7	32	10	20	44,5	1,5
S50H10C32F21	LagerhalterØ 50 H10 kugel 32 bore 21	49,7	32	10	21	46,5	1,5
S60H12C32F20	LagerhalterØ 60 H12 kugel 32 bore 20	59,8	32	12	20	56,3	1,5
S60H14C35F16	LagerhalterØ 60 H14 kugel 35 bore 16	59,2	35	14	16	56	1,5
S60H14C35F22	LagerhalterØ 60 H14 kugel 35 bore 22	59,2	35	14	22	56	1,5
S60H14C35F22SP3	LagerhalterØ 60 H14 kugel 35 bore 22 SP. 2,8	59,2	35	14	22	54	1,5
S76H9C32F13	LagerhalterØ 76 H 9 kugel 32 bore 13	75,5	32	9	13	71,8	1,5
S76H9C35F16	LagerhalterØ 76 H 9 kugel 35 bore 16	75,5	35	9	16	71,8	1,5
S76H14C32F19	LagerhalterØ 76 H14 kugel 32 bore 19	75,5	32	13,5	19	71,5	1,5
S76H14C35F16	LagerhalterØ 76 H14 kugel 35 bore 16	75,5	35	13,5	16	71,5	1,5

Walzenzubehör

FOTO	CODICE	DESCRIZIONE
	DISPAN85X16F10B	Scheibe Ø85X16 bore 10 Verzinkt
	SUPSALDS10G	Unterstützung 10 Roh
	SUPSALDS13G	Unterstützung 13 Roh
	DIS42X2G	Scheibe Ø 42 X 2 Roh
	DIS55X2F8G	Scheibe Ø 55 X 2 bore Ø 8 Roh
	DIS70X2F8G	Scheibe Ø 70 X 2 bore Ø 8 Roh
	PIS72X3F35G	Ritzel. Ø71X3 bore 35 Roh

CMM Italy srl

30030 Mellaredo di Pianiga (VE) Via Tagliamento, 10 - Tel. 041 5190344 - Fax 0415194646

Mail: info@cmmitaly.com - www.cmmitaly.com